

# ANAÏS MANCEAU

## ANAÏS MANCEAU

Social Media Manager  
Pépina Ateliers

ANGERS, 49 - Maine & Loire

- Accompagnement à la refonte du concept,
- Création de logo et identité visuelle complète,
- Design et impression de plaquettes commerciales et cartes de visite,
- Arborescence, design et navigation de site web.

## Le brief.

Anaïs Manceau, jeune entrepreneuse passionnée par la gestion des médias sociaux et spécialiste d'Instagram, se lance à son compte. Diplômée, ambitieuse, dynamique et autodidacte, elle met à profit ses compétences pour gérer la communication sur les réseaux sociaux de ses clients ou les leurs.

Consciente que son jeune âge peut parfois être perçu comme un frein, elle souhaite renforcer son image professionnelle en mettant en avant sa maturité, son implication et son expertise.

Anaïs souhaite des supports de communication capables de refléter son approche professionnelle, tout en valorisant sa capacité à créer des relations solides avec ses clients et à renforcer le lien entre ces derniers et leur audience.

## Notre approche.

Après une analyse approfondie, nous avons conçu un concept original qui valorise le professionnalisme d'Anaïs, ancre ses valeurs et renforce sa crédibilité.

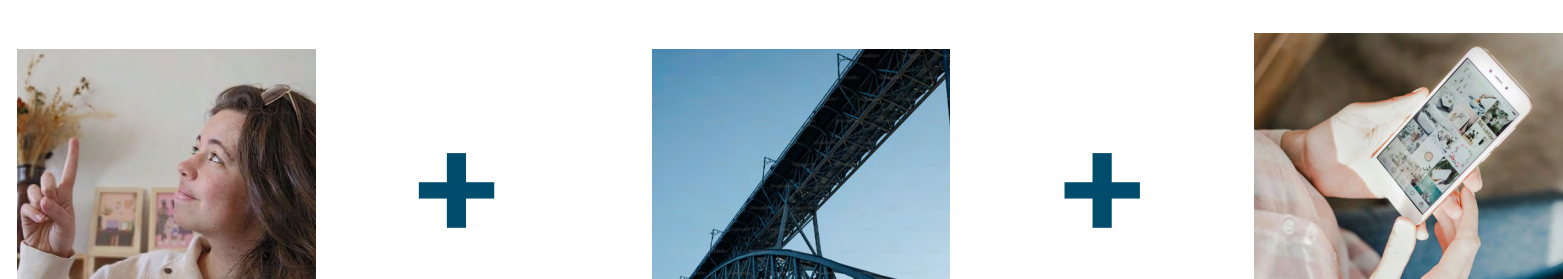
Le logo proposé reflète son sérieux et sa personnalité, aligné avec une identité visuelle humaine, interactive et innovante. Cette nouvelle image met en avant son expertise en stratégie numérique, son accompagnement personnalisé et sa capacité à transformer les visions de ses clients en résultats concrets.

- Une esthétique moderne et fiable,
- Un design symbolisant le lien et le tremplin, pour illustrer les connexions solides qu'elle crée entre les marques et leur audience,
- Des visuels chaleureux, traduisant une approche positive et collaborative.

Ces choix reflètent son aptitude à naviguer dans un univers numérique en constante évolution, tout en optimisant l'impact de ses clients sur les réseaux sociaux. Les supports de communication, en ligne et hors ligne, s'inscrivent dans une charte cohérente et percutante.



## Recherches graphiques

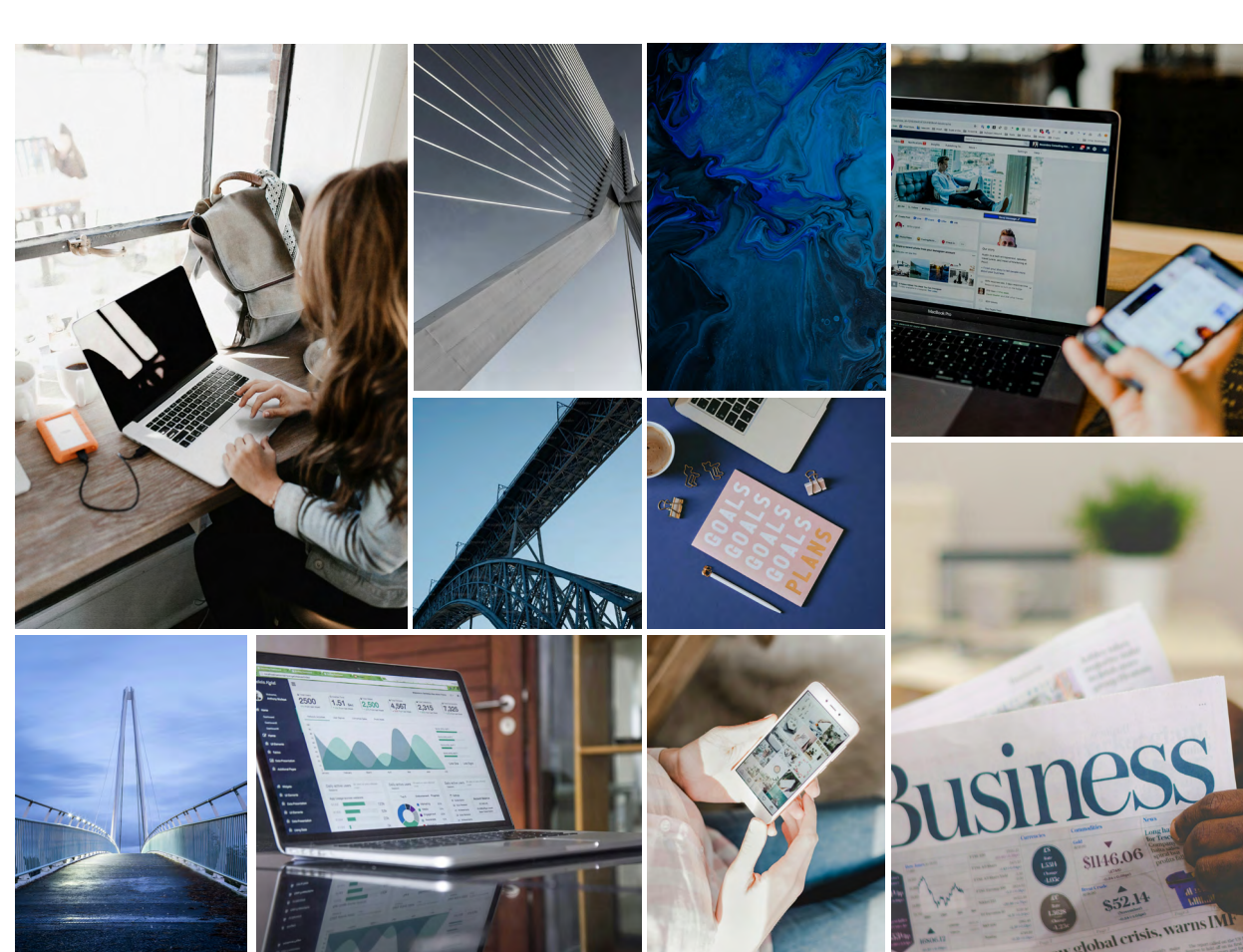


## Logotype corporate

Anaïs  
**MANCEAU**

Stratégie Médias Entreprises.  
RÉUSSIR ENSEMBLE.

## Univers visuel



## Charte graphique



- #ffffff
- #20385f
- #000000

BRIDGE TYPE  
REGULAR

ABCDEFGHIJKLMNP  
QRSTUVWXYZ  
0123456789

## Construction



## Déclinaisons



## Décryptage

Anaïs  
**MANCEAU**

Stratégie Médias Entreprises.  
RÉUSSIR ENSEMBLE.

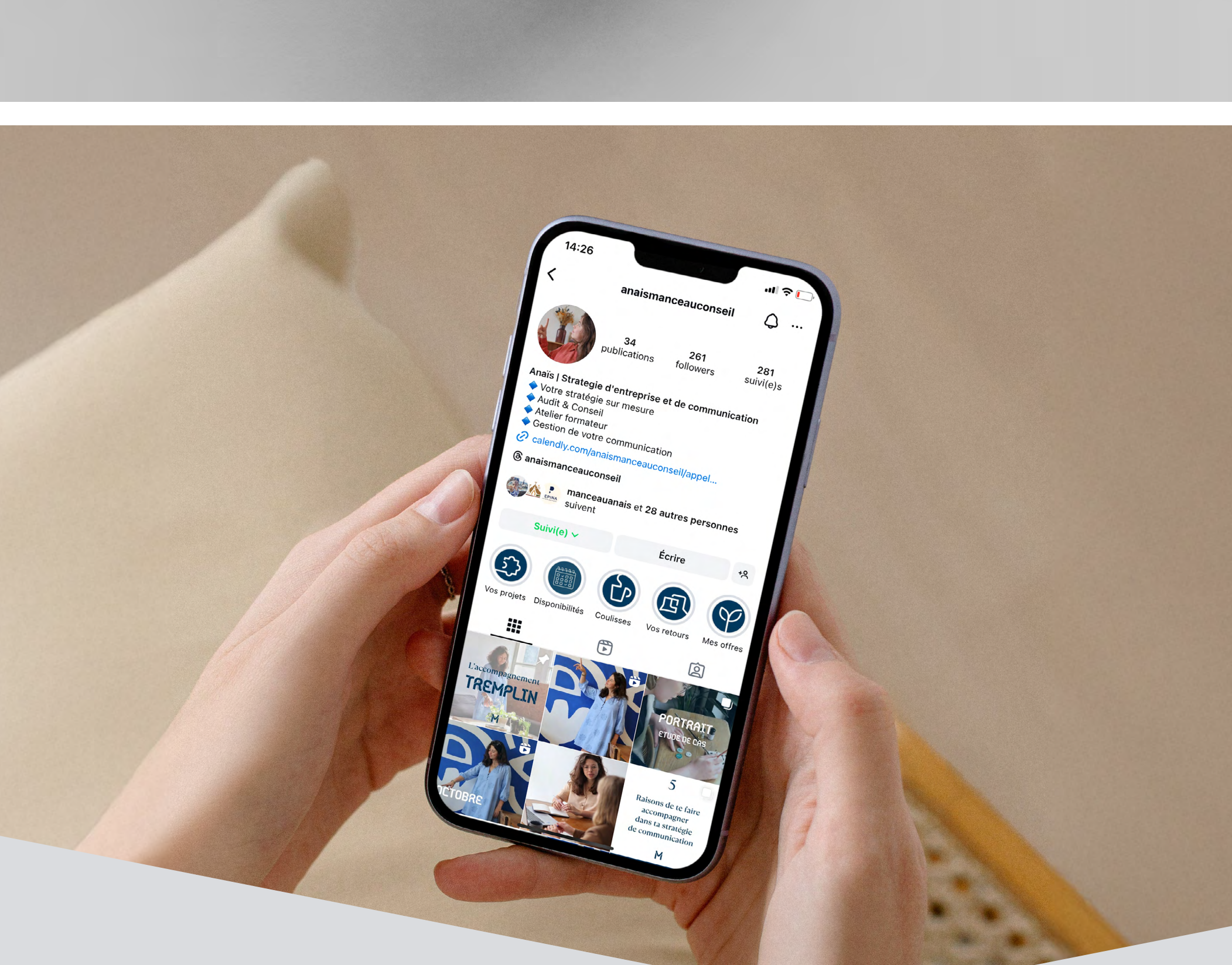
Nom  
Une identité forte et personnelle, reflétant une expertise humaine, solide et fiable.

Phrase d'accroche  
«Stratégie Médias Entreprises» : synthèse son domaine de compétence.  
«RÉUSSIR ENSEMBLE» : met en avant son approche collaborative et engagée.

## Intégralité

Typographie moderne : équilibre entre créativité et structure.  
Bleu : symbole de confiance et de professionnalisme en lien avec ses aspirations personnelles et son identité propre.

Ligne verticale : soutien et alignement, verticalité positive en écho à son rôle d'accompagnant. Créée une dynamique en accentuant la lecture vers la droite, l'idée d'activité, l'énergie, de nouveauté.



GALERIE



PRENDRE RDV